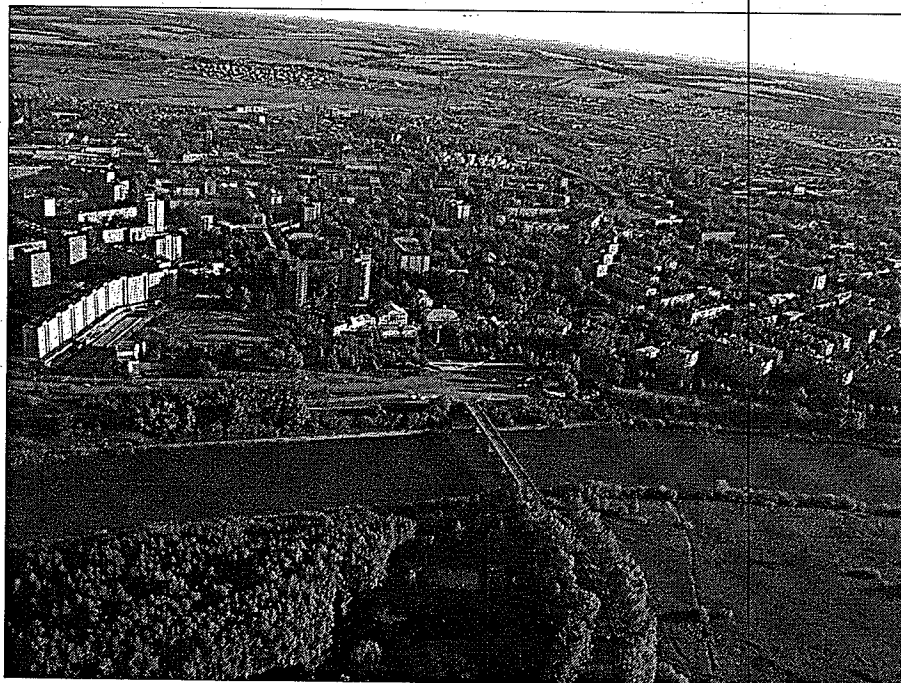


ПАСПОРТ № 05-15

на установку и эксплуатацию рекламной конструкции
в г. Глазове

Конструкция № 21



Местоположение: УР, г.Глазов, ул. Циолковского
(в районе Окружного шоссе)

Дата выдачи: _____

Срок действия: _____

Постановление № 23/ от _____

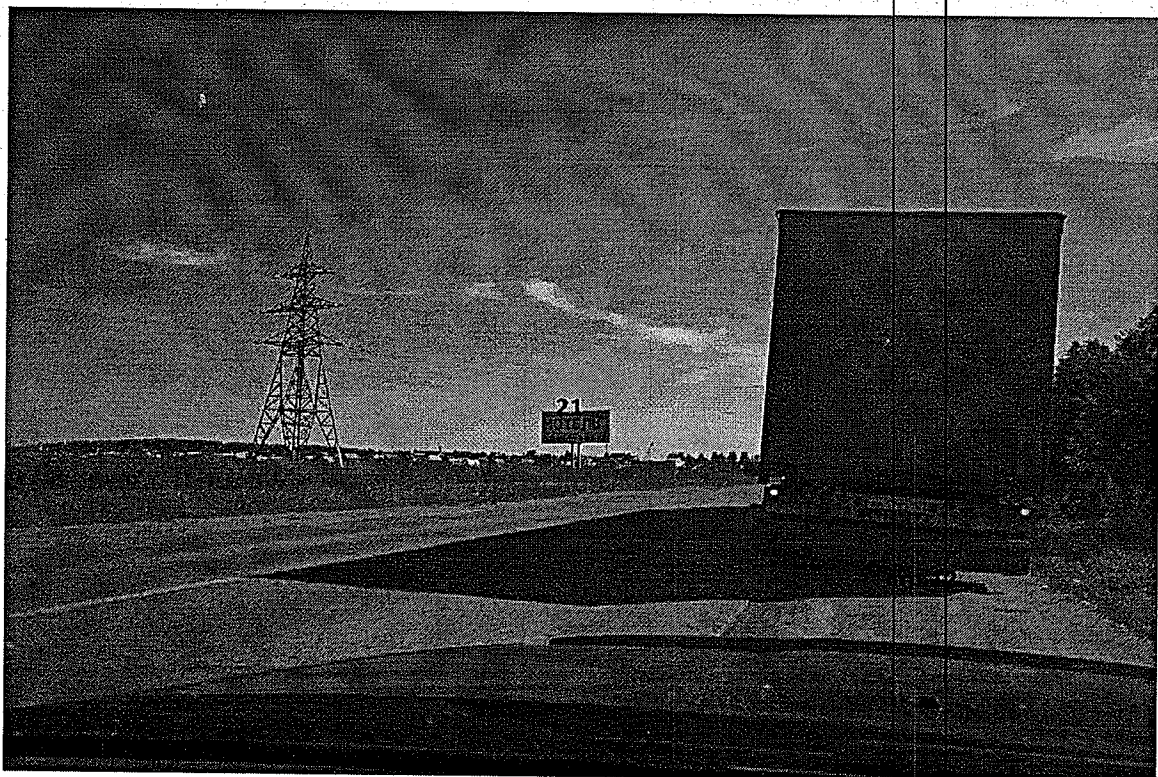
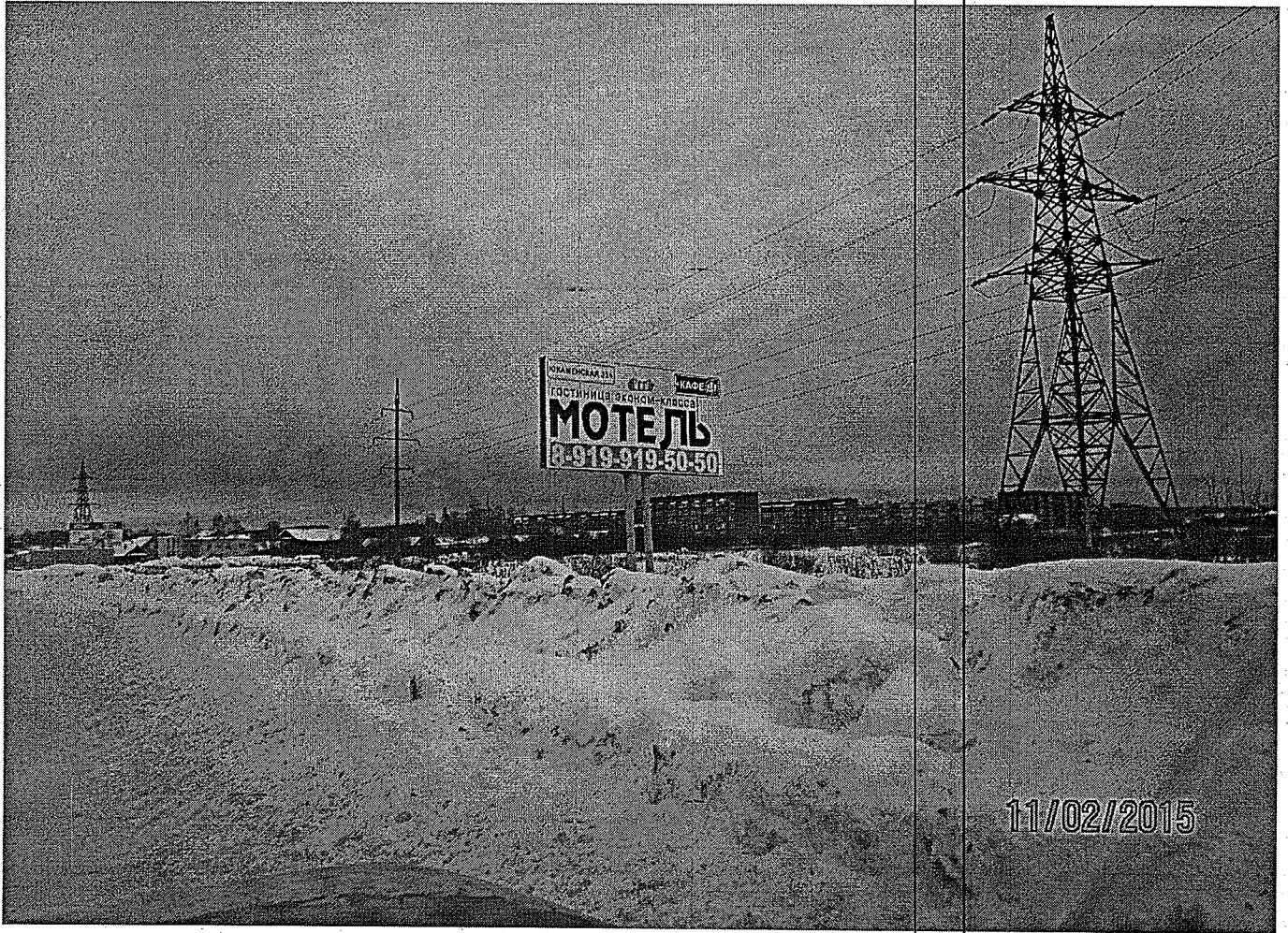
ТЕХНИЧЕСКИЕ ПАРАМЕТРЫ РЕКЛАМНОЙ КОНСТРУКЦИИ

п/п	Наименование	Характеристики
1	Место установки	<p>УР, город Глазов, ул. Циолковского (в районе Окружного шоссе)</p> <p>Рекламная конструкция № 21. В соотв. со схемой размещения рекламных конструкций. Устав. пост. от 16.12.14 № 23/122</p>
2	Характеристика рекламной конструкции	<p>Двухсторонний биллборд</p> <p>Размеры одной рекламной поверхности: <u>3.0м x 6.0 м</u></p> <p>Общая площадь информационных полей: <u>36,0 м²</u></p>
3	Инженерное оборудование	Выполнить подсветку рекламной конструкции
4	Требования к содержанию средств наружной рекламы	<p>Рекламную конструкцию круглогодично содержать в надлежащем состоянии.</p> <p>Зона благоустройства прилегающей территории - 7 метров по периметру конструкции (согласно Правил благоустройства муниципального образования «Город Глазов», утвержденных решением Глазовской городской Думы от 28.11.2012 № 258.)</p>
5	Собственники недвижимого имущества	<p>Земельный участок находится в государственной собственности до разграничения государственной собственности на землю.</p> <p>Договор № _____ на установку и эксплуатацию рекламной конструкции от</p>

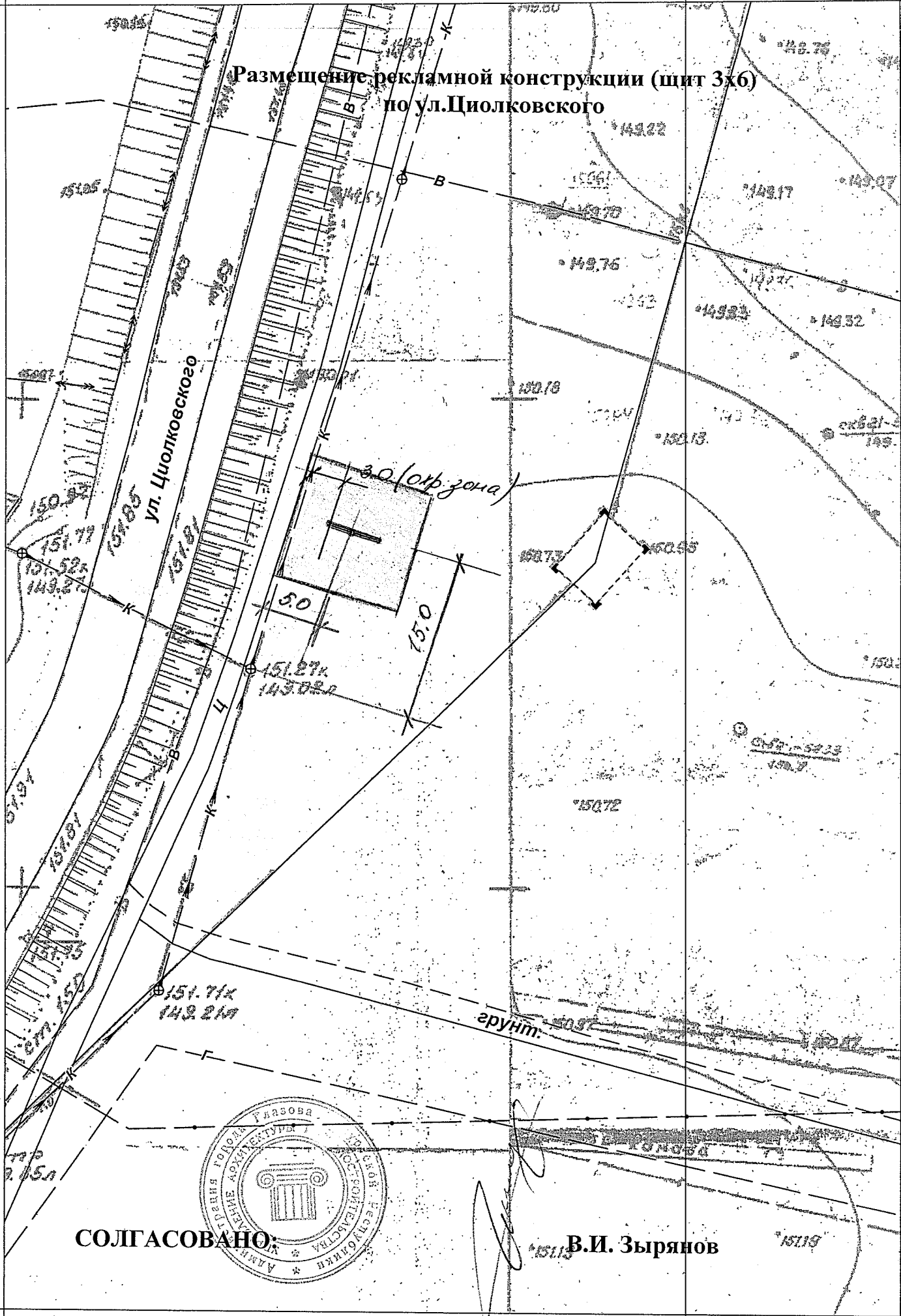
Согласовано:
Начальник управления архитектуры
и градостроительства – главный архитектор

В.И. Зырянов

Конструкция и 21



Размещение рекламной конструкции (щит 3x6)
по ул. Циолковского



СОЛГАСОВАНО:

В.И. Зырянов

